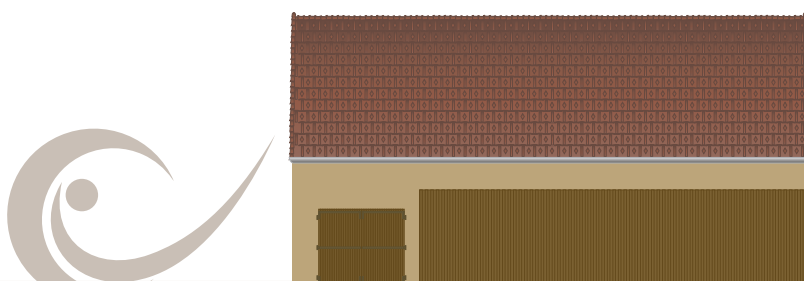
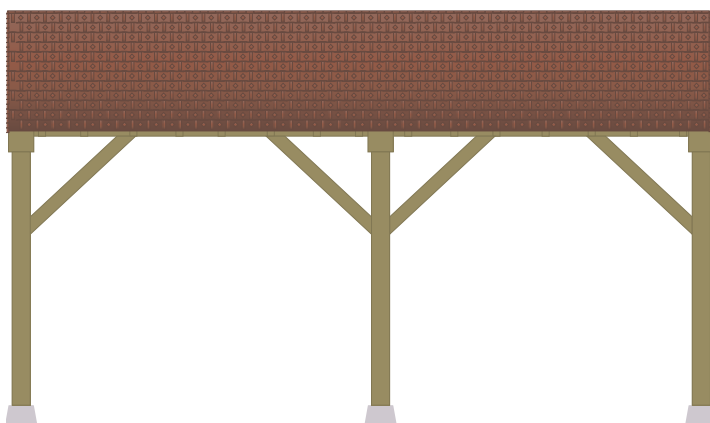
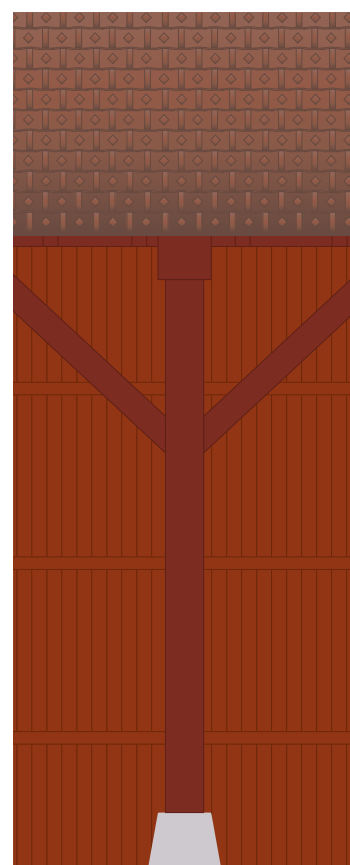
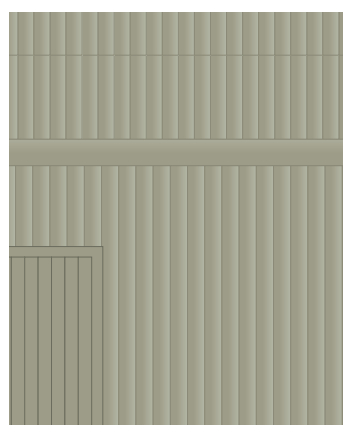
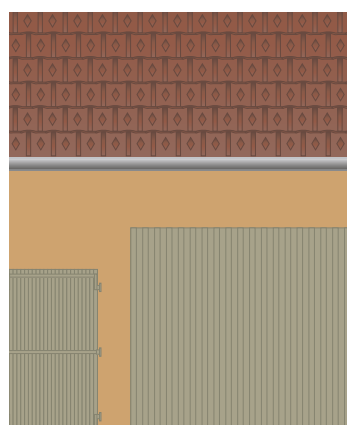
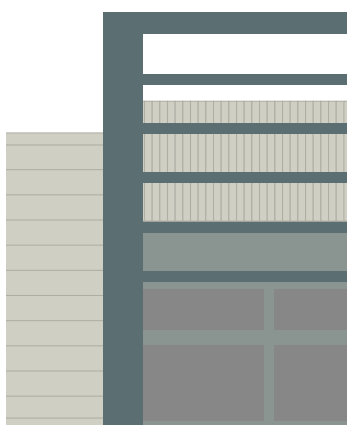
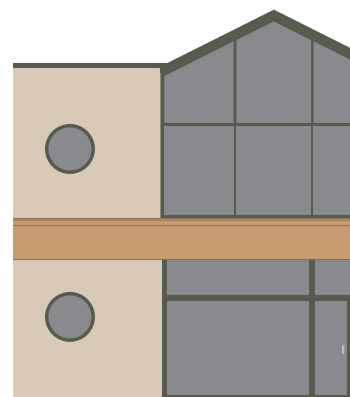
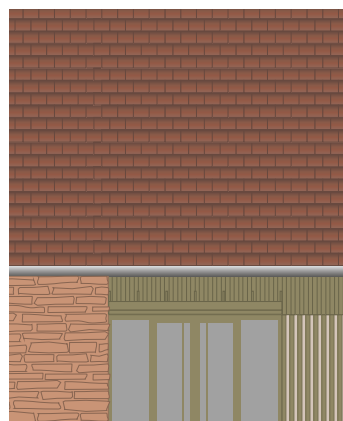
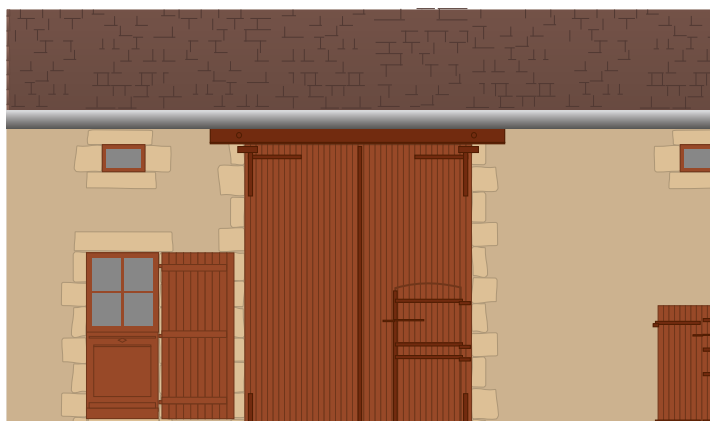


# CHARTRE CHROMATIQUE DES FAÇADES



COMMENTRY  
MONTMARAU  
NÉRIS  
COMMUNAUTÉ

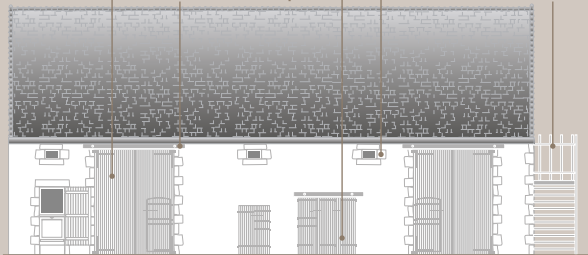
## 4 GUIDE POUR LES CONSTRUCTIONS AGRICOLLES, COMMERCIALES ET D'ACTIVITÉS



# 1 J'OBSERVE MA FAÇADE, J'IDENTIFIE SON TYPE

## BÂTIS TRADITIONNELS

Porte charretière Linteau métallique Porte d'étable ou d'écurie Fenestron Escalier

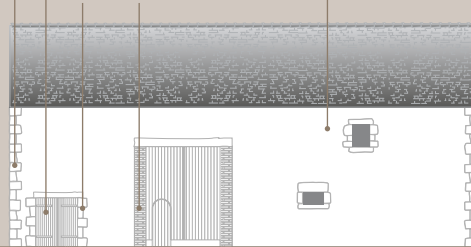


Granges traditionnelles

## MODÉNATURES

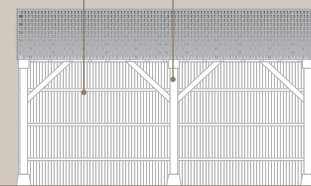
Chaînes d'angles FOND DE FAÇADE

Linteau Encadrement



Structure porteuse en bois

Bardage bois



Hangar bardé de bois

### BÂTIS TRADITIONNELS

### BÂTIS NON-TRADITIONNELS

CES PALETTES sont transversales à tous les t

## PALETTE GÉNÉRALE Si ma façade est concernée...

### POUR FOND DE FAÇADE, MODÉNATURES ET SOUBASSEMENT

Les couleurs de cette palette s'appliquent sur les éléments maçonnés de la façade.

Elles peuvent constituer sa dominante chromatique.

Pour les **maçonneries traditionnelles** (moellons de pierres): elles se déclinent en enduit, badigeon, eau-forte ou patine à la chaux.

Pour les **maçonneries récentes ou neuves** (béton et parpaings): elles se déclinent en peinture, enduit minéral, RPE...

— **Prendre en compte le gabarit du bâti avant de choisir vos couleurs:** plus il est imposant, plus la couleur de fond de façade aura d'impact dans son environnement.

— **Pour une intégration réussie de l'architecture, miser sur des couleurs de façade en lien avec l'environnement.**

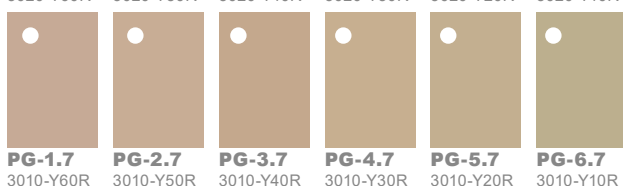
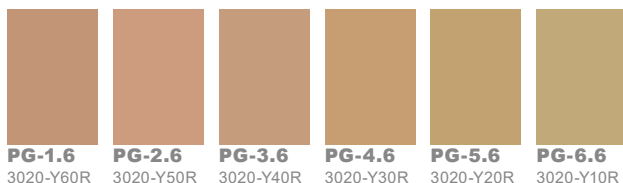
— **POUR TOUS TYPES DE FAÇADES, PRIVILÉGIER UN CHOIX DE COULEURS DANS LA MÊME COLONNE POUR LES ÉTAPES 2 À 3 AFIN DE GARANTIR UNE BELLE HARMONIE.**

## 2 JE CHOISIS

### 1 COULEUR POUR LE FOND DE FAÇADE

Peinture, enduit, badigeon

Finitions :  
· gratté  
· brossée  
· talochée éponge

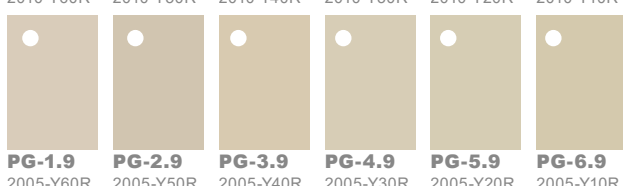
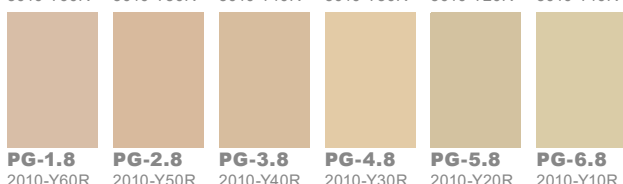


## 3 JE CHOISIS

### 1 COULEUR POUR LES MODÉNATURES (encadrements, chaînes d'angles...)

### ET LE SOUBASSEMENT

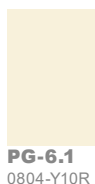
Badigeon, patine ou eau-forte à base de chaux sur pierre  
Enduit, peinture



## 3

### EXCEPTION :

Le blanc coloré PG-6.1 est autorisé pour les encadrements et chaînes d'angles.



## OUVRAGES DE PIERRES ET BRIQUES

### MAÇONNERIES ET PAREMENTS D'ENCADREMENT, SOUBASSEMENT, DÉCOR, SOCLE, MURET...

Leur rénovation se fera dans le respect des couleurs et des matériaux d'origine. Au besoin, utiliser un mortier pour les reprises des pierres, homogénéiser la surface avec un badigeon (mélange eau + chaux, couvrant), unifier avec une eau-forte (mélange eau + chaux, translucide) ou une patine colorée (mélange eau + chaux, transparent).

## JOINTS

### DE PIERRES ET/OU DE BRIQUES

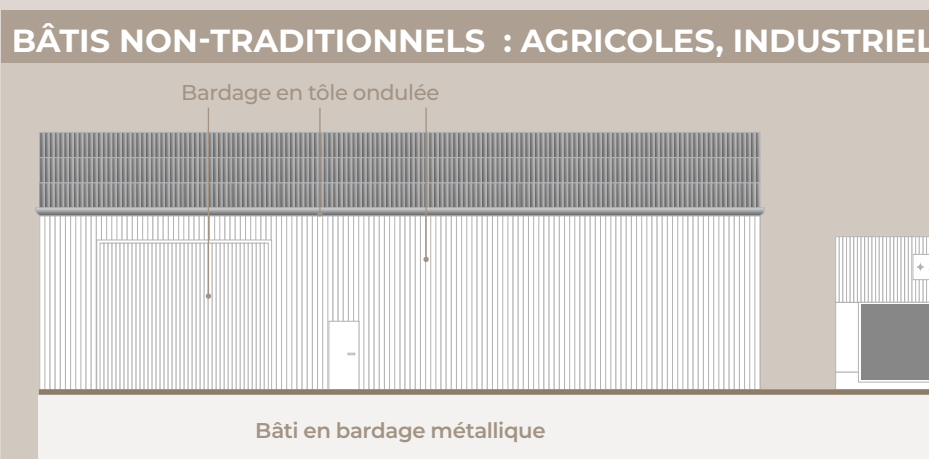
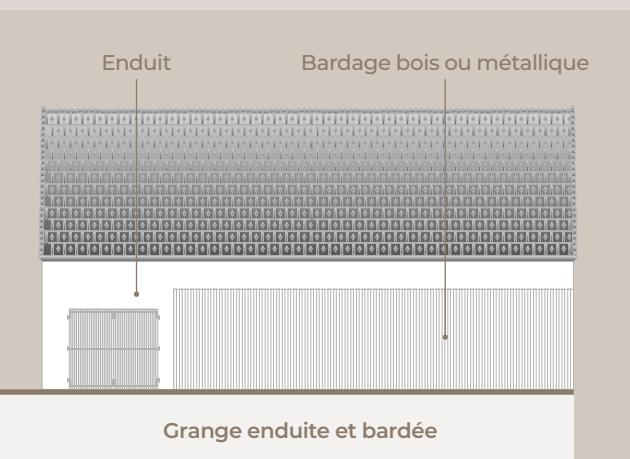


PG-5.9  
2005-Y20R

## 4 JE CHOISIS

### 1 COULEUR

Le traiter à l'identique dans sa couleur, sa forme et son matériau d'origine. Se référer à toutes les couleurs marquées par un point dans la palette ci-contre, quels que soit la colonne et les choix faits pour les autres étapes.



types de façade: BÂTIS TRADITIONNELS ou BÂTIS NON-TRADITIONNELS.

## PALETTE DES BARDAGES Si ma façade est concernée...

Elle est destinée à toutes les façades habillées, totalement ou partiellement, de bardage métallique ou bois.

**Elle peut constituer la dominante chromatique des bâtiments agricoles, industriels, artisanaux et commerciaux.** C'est pourquoi bien choisir la couleur du bardage est capital afin d'**assurer sa bonne intégration dans l'environnement et préserver l'identité bâtie et paysagère du territoire.**

— Prendre en compte le gabarit du bâtiment: plus la surface d'application est grande, plus la couleur paraît vive.

— Choisir les couleurs en fonction de la nature du matériau de bardage:

- 4 colonnes dédiées au BARDAGE BOIS (bruns et rouges)
- 8 colonnes dédiées au BARDAGE MÉTALLIQUE

Pour les bardages et charpentes en bois, le bois peut griser naturellement ou être prégrisé pour une apparence stabilisée.

### 5 JE CHOISIS

1 COULEUR POUR LES BARDAGES des BÂTIS TRADITIONNELS et FAÇADES aux MATÉRIAUX MIXTES Lasures, peintures, métal thermolaqué.

OU

JE CHOISIS 1 À 2 COULEURS POUR LES BARDAGES des FAÇADES MÉTALLIQUES peintures, et métal thermolaqué.

Foncées								
	<b>PB-1.1</b> RAL 7032 3005-G80Y	<b>PB-2.1</b> RAL 7038 3005-G50Y	<b>PB-3.1</b> RAL 6021 3020-G30Y	<b>PB-4.1</b> RAL 7035 2002-G	<b>PB-5.1</b> RAL 1019 4010-Y30R	<b>PB-6.1</b> RAL 8004 5040-Y70R	<b>PB-7.1</b> RAL 8003 6030-Y40R	<b>PB-8.1</b> RAL 1013 1005-Y10R
	<b>PB-1.2</b> RAL 7034 5010-G90Y	<b>PB-2.2</b> RAL 7030 4005-G80Y	<b>PB-3.2</b> RAL 6011 4030-G30Y	<b>PB-4.2</b> RAL 7000 4005-B20G	<b>PB-5.2</b> RAL 7006 6005-Y20R	<b>PB-6.2</b> RAL 3009 6030-Y80R	<b>PB-7.2</b> RAL 8007 6030-Y50R	<b>PB-8.2</b> RAL 1014 2020-Y10R
Foncées								
	<b>PB-1.3</b> RAL 7008 6020-Y	<b>PB-2.3</b> RAL 7033 5010-G30Y	<b>PB-3.3</b> RAL 6013 6020-G70Y	<b>PB-4.3</b> RAL 7031 6010-B10G	<b>PB-5.3</b> RAL 8025 6020-Y50R	<b>PB-6.3</b> RAL 8015 7020-Y80R	<b>PB-7.3</b> RAL 8011 7020-Y60R	<b>PB-8.3</b> RAL 1002 2030-Y10R
Foncées								
	<b>PB-1.4</b> RAL 7013 7010-G90Y	<b>PB-2.4</b> RAL 7009 7005-G20Y	<b>PB-3.4</b> RAL 6003 7010-G50Y	<b>PB-4.4</b> RAL 7024 8005-R80B	<b>PB-5.4</b> RAL 8028 8010-Y30R	<b>PB-6.4</b> RAL 8016 8010-Y70R	<b>PB-7.4</b> RAL 8014 8010-Y50R	<b>PB-8.4</b> RAL 1011 4040-Y20R
	BOIS				BOIS			
	MÉTAL							

## BÂTI EN BARDAGE MÉTALLIQUE

ÉTAPES 5 À 9

MENUISERIES 6 ET DÉTAILS (FENÊTRES, ENCADREMENTS, PORTES 6, PROFILÉS DE DEVANTURE 8), TOITURE 9

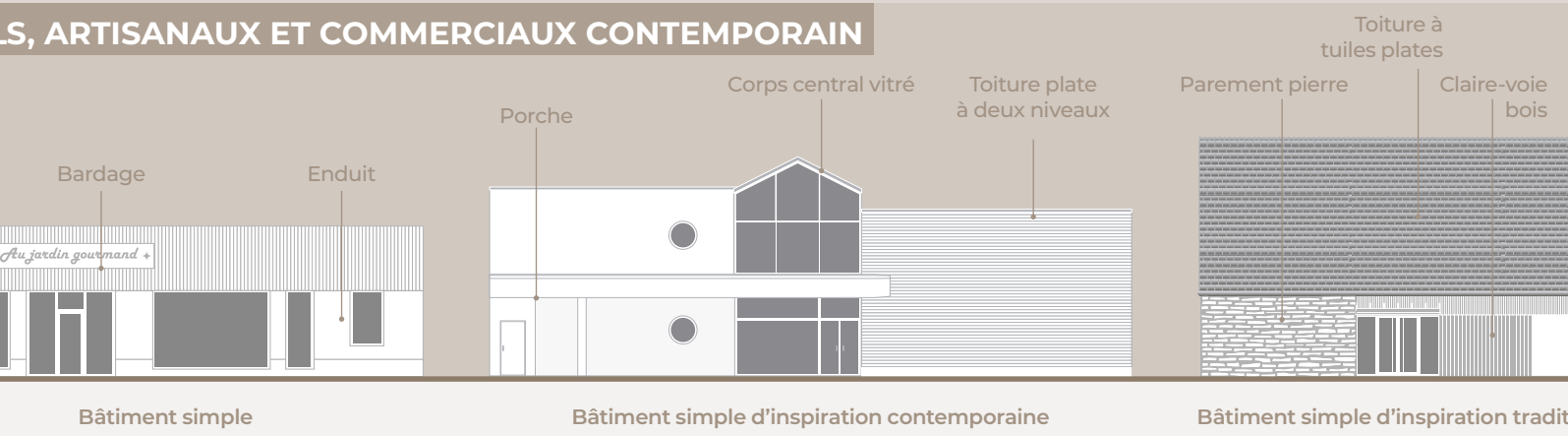
Pour coordonner tous les éléments de composition de façade, les couleurs des menuiseries et détail peuvent être choisies dans la PALETTE DES BARDAGES.

JE CHOISIS 1 À 3 COULEURS

dans la même colonne.

— Le choix de la sobriété est encouragé, notamment pour les grands hangars de forme simple qui s'inscrivent dans le grand paysage: la couleur des menuiseries, des détails et de la toiture peuvent être identiques à celles du bardage.

# S, ARTISANAUX ET COMMERCIAUX CONTEMPORAIN



## PALETTE PONCTUELLE

### MENUISERIES, FERRONNERIES, DÉCORS ET DEVANTURES

Les menuiseries font référence aux fenêtres, lucarnes, encadrements, volets (tous matériaux), cache de volets roulants, portes, devantures. Les ferronneries rassemblent les éléments métalliques : garde-corps, grilles, portails et clôtures.

— Utiliser **l'impact visuel des éléments ponctuels** de la façade pour la valoriser et l'animer au mieux **en évitant les contrastes trop forts**.

— PRIVILÉGIER UN **CHOIX DE COULEURS DANS LA MÊME COLONNE POUR LES ÉTAPES 6 À 8** AFIN DE GARANTIR UNE BELLE HARMONIE.

— **Pour conserver l'identité originelle du Bâti Traditionnel, éviter la multiplication des couleurs ponctuelles.**

— Commerces : choisir des couleurs en lien avec l'activité commerciale et en harmonie avec l'environnement : situation urbaine ou dans un bourg ? En périphérie ou isolée dans le bocage ?

#### 6 JE CHOISIS

1 À 2 COULEURS  
POUR LES  
MENUISERIES  
des BÂTIS  
TRADITIONNELS  
et FAÇADES  
aux MATÉRIAUX  
MIXTES

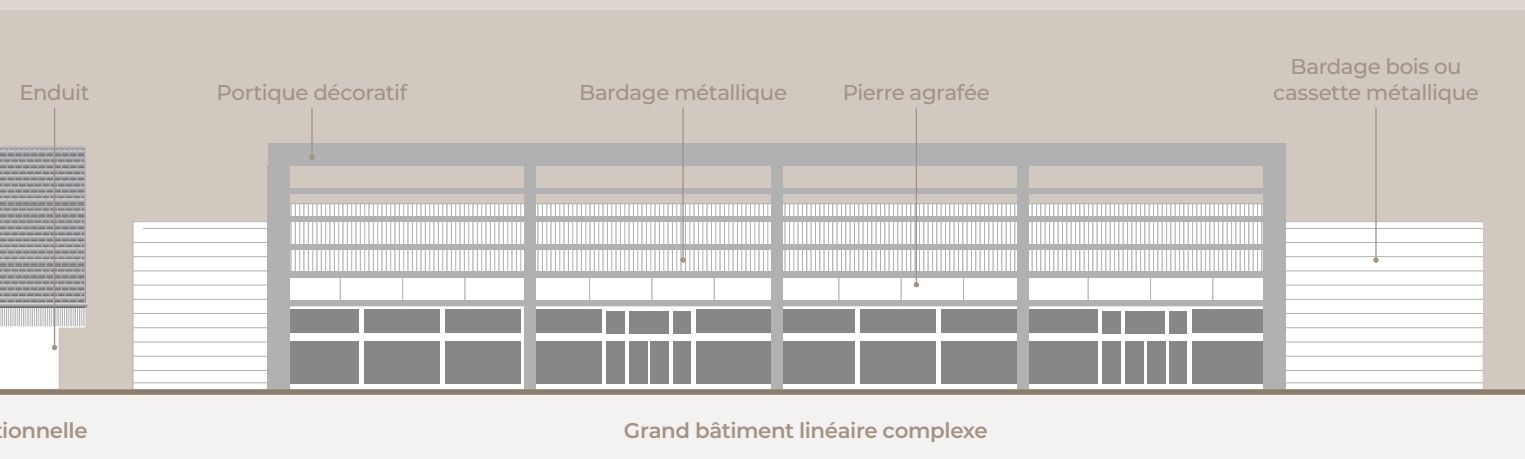
Moyennes	<b>PP-2.3</b> 4030-Y70R	<b>PP-3.3</b> 5030-Y60R	<b>PP-4.3</b> 4040-Y30R	<b>PP-5.3</b> 4030-Y20R	<b>PP-6.3</b> 3020-Y	<b>PP-7.3</b> 2020-G40Y	<b>PP-8.3</b> 3010-G10Y	<b>PP-9.3</b> 2010-B	<b>PP-10.3</b> 3010-B10G
Affirmées	<b>PP-2.4</b> 4050-Y80R	<b>PP-3.4</b> 5040-Y60R	<b>PP-4.4</b> 5040-Y40R	<b>PP-5.4</b> 6030-Y30R	<b>PP-6.4</b> 5020-Y	<b>PP-7.4</b> 5020-G70Y	<b>PP-8.4</b> 5010-G30Y	<b>PP-9.4</b> 3020-B	<b>PP-10.4</b> 4010-B10G
Profondes	<b>PP-2.5</b> 6030-Y80R	<b>PP-3.5</b> 6030-Y60R	<b>PP-4.5</b> 6030-Y40R	<b>PP-5.5</b> 7020-Y20R	<b>PP-6.5</b> 4040-Y	<b>PP-7.5</b> 7020-G50Y	<b>PP-8.5</b> 7010-G30Y	<b>PP-9.5</b> 6020-B	<b>PP-10.5</b> 6010-B10G
Foncées	<b>PP-2.6</b> 8010-Y70R	<b>PP-3.6</b> 8010-Y50R	<b>PP-4.6</b> 7020-Y40R	<b>PP-5.6</b> 8010-Y30R	<b>PP-6.6</b> 7020-G90Y	<b>PP-7.6</b> 8010-G50Y	<b>PP-8.6</b> 8010-G10Y	<b>PP-9.6</b> 8005-B20G	<b>PP-10.6</b> 7010-B10G

#### 7 JE CHOISIS

1 COULEUR  
POUR LES  
FERRONNERIES

#### 8 JE CHOISIS

1 COULEUR  
POUR LA  
DEVANTURE  
différente des  
autres éléments  
de menuiseries.



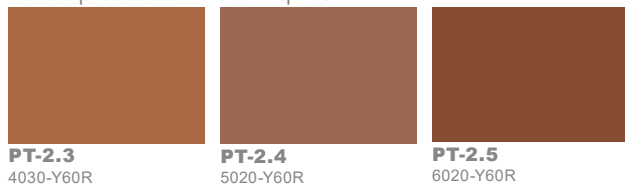
## PALETTE DES TOITURES

- Dans le cas d'une rénovation de granges ou de hangars traditionnels, le panachage des tuiles neuves et/anciennes est encouragé.
- Éviter les toitures uniformes ou de couleurs vives, particulièrement sur le bâti de grand gabarit.
- Choisissez des tuiles subtilement nuancées (une couleur dominante + 2 à 3 ponctuelles) pour une meilleure intégration à l'environnement. Les industriels fournissent des tuiles plates conformes aux modèles traditionnels en termes de couleurs et de formats, avec des effets de patine ou des nuancages.

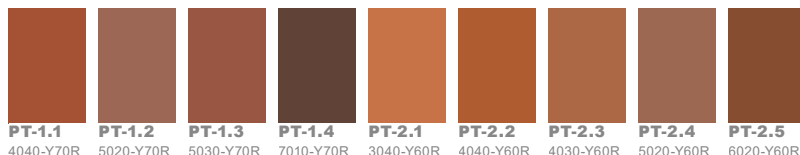
### 9 JE CHOISIS

1 DOMINANTE  
COLORÉE POUR  
LA TOITURE

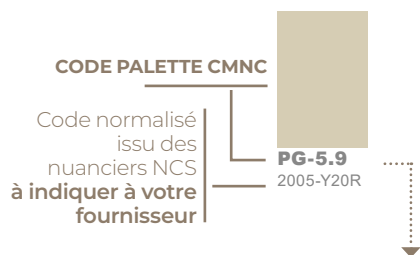
Tuiles plates ou mécaniques



2 À 3  
PONCTUELLES  
DE PANACHAGE



### LÉGENDE DES COULEURS DE PALETTES



### LÉGENDE DES CODES DE PALETTES

- PG:** Palette Générale
- PB:** Palette des Bardages
- PP:** Palette Ponctuelle
- PT:** Palette des Toitures

## AUTRES PROJETS AUTRES MATÉRIAUX MÊMES COULEURS

### MODERNISATION (I.T.E.), EXTENSION...

Au-delà des matériaux cités ci-contre, d'autres revêtements peuvent être rapportés dans le cadre d'un projet de modernisation (ITE) ou d'une extension à condition que **ces derniers s'intègrent harmonieusement à leur environnement bâti ou naturel**, notamment en ne produisant pas de **contraste coloré fort**. L'usage du bois, de la pierre locale, du zinc, du bardage métallique ou encore de la terre cuite peut offrir des solutions esthétiques satisfaisantes.

Pour choisir plus librement la couleur du matériau, il est possible de mobiliser l'ensemble des couleurs des palettes générales, ponctuelles et des toitures, à l'exception du blanc PG-6.1.

# Exemple de rénovation de façade, étape par étape

Selon la composition de votre façade et de votre projet, toutes les étapes du mode d'emploi ne vous seront pas utiles. Si par exemple, vous ne changez que vos menuiseries, allez directement à l'étape 6.



## BÂTIS TRADITIONNELS

1

**J'OBSERVE MA FAÇADE.**  
**J'IDENTIFIE SON TYPE**  
dans les sous-familles:  
Ici, bâti traditionnel

2 3 4

**FOND DE FAÇADE** (PG-4.8),  
**MODÉNATURES EN PIERRES** (PG-4.6),  
**JOINT PIERRES** (PG-4.8).



PG-4.8 PG-4.6 PG-4.7

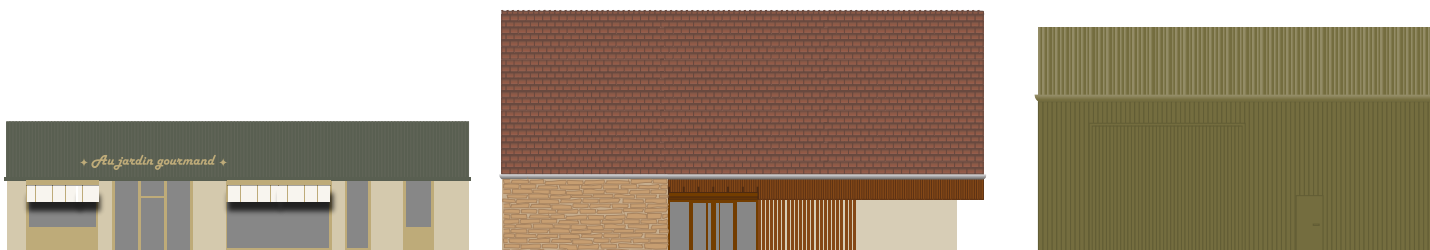
6 7

**MENUISERIES BOIS**(PP-5.3),  
**LINTEAUX ET ESCALIER** (PP-5.3)



PP-5.3 PP-5.4

## Exemples de mises en couleur



## BÂTIS NON-TRADITIONNELS

**FOND DE FAÇADE** (PG-6.9), **BARDAGE**  
(PB-2.4), **DEVANTURE, ENSEIGNE,**  
**STORE À PROJECTION** (PP-6.3).



PG-6.9 PB-2.4 PP-6.3

**FOND DE FAÇADE** (PG-4.9), **JOINT**  
**PIERRES** (PG-4.7), **BARDAGE BOIS**(PB-7.1),  
**MENUISERIES, AUVENT**(PP-4.5).



PG-4.9 PG-4.7 PB-7.1 PP-4.5

**BARDAGE DE FAÇADE,**  
**MENUISERIES, TOITURE**(PB-3.3).

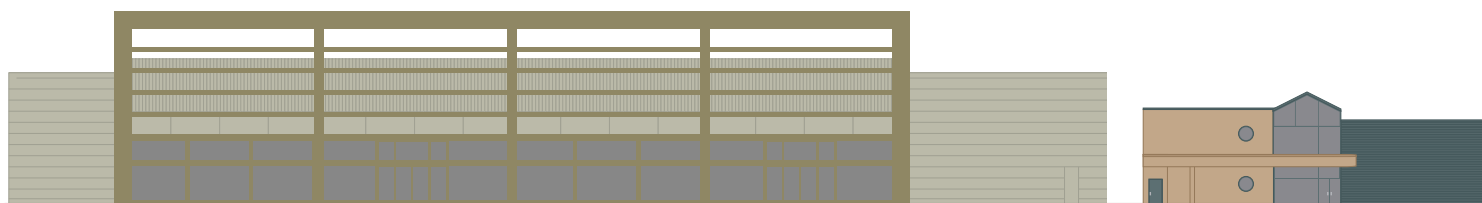


PB-3.3

Les enchaînements de façades ci-après sont présentés à titre d'exemple. Ils proposent une vision possible de la rue une fois les ravalements réalisés à l'aide de la palette de prescription.

Créer des variations douces entre les façades, pour composer un ensemble harmonieux.

D'autres mises en couleur sont visibles sur le site de CMNC, avec descriptif, via le QR code (dernière page).



# Recommandations générales

Tout bâtiment, aussi minimaliste soit-il, aussi rudimentaire soit sa fonction, doit participer à la qualité de l'environnement dans lequel il s'implante. L'exigence architecturale et le souci esthétique ne sont pas réservés au patrimoine consacré comme tel, ils doivent être au centre du projet de rénovation et de construction, afin d'éviter la standardisation et la dégradation du paysage bâti et paysager. Les couleurs et les matériaux en sont les relais.

## Les Parties Maçonnées

### PALETTE GÉNÉRALE

Les enduits et les modénatures

Bâti Traditionnel

- Utiliser la chaux qui laisse respirer les maçonneries et respecte l'hygrométrie du bâti. Proscrire les peintures de type vinylique, les enduits prêts à l'emploi et le ciment, inadaptés aux bâtis anciens: risques de pathologies préjudiciables pour le bâtiment.

- Les maçonneries en moellons de pierre doivent être protégées par un enduit à la chaux, qui valorise la façade en soulignant les modénatures et éléments de décors. Seules les pierres de modénatures sont faites pour être visibles. Couvrir les reprises de mortier ou restaurer l'unité des pierres avec un badigeon (couvrant), une eau-forte (translucide) ou patine (transparent).

Bâti Non-Traditionnel

Les enduits monocouches, les peintures organiques ou minérales se déclinent dans toutes les couleurs de la palette générale.

## Les Toitures

### PALETTE DES TOITURES

- Éviter l'assemblage de tuiles de formes et couleurs différentes ou de rapporter un autre type de matériau.

- Sélectionner un type de tuiles dont la forme et la couleur se rapprochent de celle d'origine ou se référer à la palette des toitures. Par souci d'authenticité, il est préférable de favoriser l'emploi de la tuile plate pour la plupart des constructions. La tuile mécanique peut être utilisée pour les constructions dont la pente la nécessite.

## Les Bardages

### PALETTE DES BARDAGES

Les fabricants de bardages offrent divers profils, réguliers ou aléatoires, avec des ondes larges ou étroites. Pour améliorer l'esthétique du bâtiment et atténuer certains effets de masse (hauteur, longueur...), combiner plusieurs profils sur une même façade.

## Les Éléments de Détails

### PALETTE PONCTUELLE

La composition et la finesse des éléments de menuiseries ou de ferronneries valorisent la composition d'une façade, font sa cohérence, la raffinent et témoignent d'une considération du détail qui fait la qualité de l'architecture. Le détail a donc son importance et ce, d'autant plus quand le bâtiment à une vocation commerciale.

Bâti Traditionnel

Éviter de substituer un élément en bois par un autre matériau, dont les couleurs limitées et les formes standardisées sont inadaptées.

Les portes de granges doivent être entretenues et repeintes. Utiliser les couleurs dédiées aux portes d'entrée ou une couleur de bardage bois.

Bâti Non-Traditionnel

Dans le cas d'un remplacement de menuiserie, éviter la réponse standard du fabricant. Miser sur la couleur et une composition soignée pour valoriser la façade.

Dans le cas d'un remplacement partiel, éviter de dépareiller les ensembles (fenêtre, porte, store).

Les devantures commerciales :

- Éviter l'usage des couleurs vives néfastes à l'harmonie globale du bâti et à l'intégration paysagère.

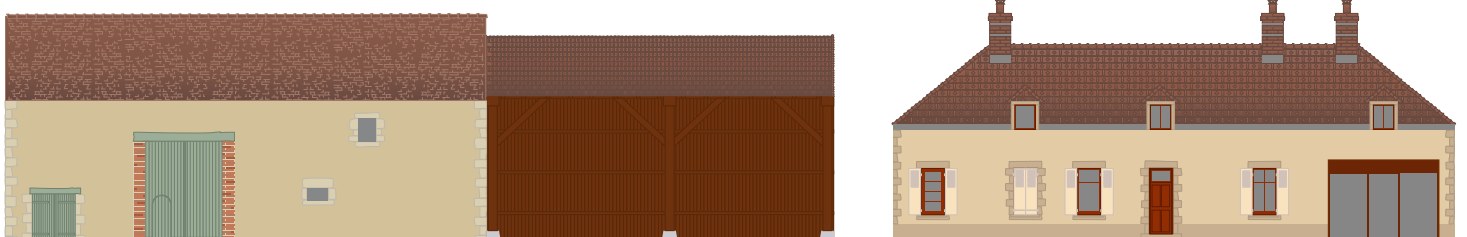
- En applique ou en feuillure (châssis métallique ou bois en retrait de la façade), la devanture doit respecter la logique constructive et l'esthétique du bâti, comme l'alignement avec les travées d'étages.

- Miser sur la sobriété de l'enseigne: marquage sur vitrage ou lettrage découpé.

Intégration dans le bocage :

- Les aspects de matériaux seront préférés mats.

- Éviter les façades claires et les contrastes forts entre couleurs, car ils sont en rupture avec le paysage naturel.



Soucieux de préserver l'identité de son territoire et de valoriser son patrimoine et son paysage, **Commentry Montmarault Nérís Communauté** a élaboré, en collaboration avec des coloristes professionnelles, une charte chromatique destinée à l'ensemble des bâtiments de la Communauté de communes.

Ces recommandations «couleurs et matériaux» sont issues d'un travail approfondi de diagnostic architectural, paysager et chromatique du territoire, ainsi que d'une étude du patrimoine, de l'histoire, de la culture et des matériaux qui caractérisent la diversité du territoire intercommunal. Ainsi, pour l'ensemble des communes, ces 4 guides proposent des palettes de couleurs pour les façades, les éléments ponctuels (portes, fenêtres et ferronneries) et les toitures.

Ces palettes révèlent ainsi la multiplicité des expressions chromatiques possibles, mettant en valeur le paysage du bocage, patrimoine à préserver, tout en tenant compte de la richesse des matériaux utilisés.

Un mode d'emploi et des exemples d'harmonies sur quelques façades représentatives vous guideront. L'objectif est que chacun puisse exprimer sa créativité en puisant son inspiration dans des palettes de couleurs suffisamment larges pour permettre une harmonie globale valorisant le paysage et le bâti pour un embellissement toujours plus grand de votre cadre de vie.



#### POUR ALLER PLUS LOIN :



Site de CMNC.  
Fiches thématiques.  
Lexique.  
Mises en couleur.  
Documentations.

#### SERVICES ADMINISTRATIFS :

- **La Mairie de votre commune.**

- **Commentry Montmarault Nérís Communauté**

44, rue du Bois - 03600 Commentry -

Tél.: 04 70 34 39 03 - [cmnc@cmnc03.fr](mailto:cmnc@cmnc03.fr)

#### PERSONNES-RESSOURCES :

**Conseil d'Architecture d'Urbanisme et d'Environnement (CAUE) de l'Allier.**

Hôtel de Sampigny - 14, rue de Decize - 03 000 Moulins -

Tél: 06 13 44 91 15 - [contact@caue03.fr](mailto:contact@caue03.fr) - [www.caue03.fr](http://www.caue03.fr) -

Facebook: @CAUE03 - Instagram: @cauedelallier

**DRAC de l'Auvergne Rhône-Alpes / Unité Départementale de l'Architecture et du Patrimoine (UDAP) de l'Allier.**

2 rue Michel de l'Hôpital - 03000 MOULINS - Tél: 04 70 20 87 59 - [udap03@culture.gouv.fr](mailto:udap03@culture.gouv.fr)

L'association **Maisons Paysannes de France** propose des visites conseils sur place: <https://maisons-paysannes.org/>

Il est inévitable de constater des écarts, liés à l'impression, malgré tous nos efforts pour que les couleurs de ce guide soient aussi fidèles que possible.

Il est donc indispensable de se référer au code NCS auquel correspond le code palette. Le **NCS** ou « **Natural Color System** » est un référencement de couleur standard utilisé dans de nombreuses branches de l'industrie dont la peinture. Un tableau des équivalences fabricants est disponible en mairie ou au siège de **Commentry Montmarault Nérís Communauté**.